

## PROCEDIMIENTO CAMPEONATOS DE EUROPA DE SUPERMOTO -Campeonatos organizado por XIEM-

XIEM organiza los siguientes Campeonatos como Promotor:

- CAMPEONATO DE EUROPA DE SUPERMOTO S2
- COPA DE EUROPA DE SUPERMOTO S4
- CAMPEONATO DE EUROPA DE SUPERMOTO SM Junior

### **CALENDARIO**

Se puede ver en estos links:

Página de la FIM EUROPA: <https://www.fim-europe.com/supermoto>

Página del Promotor: <https://www.supermotos1gp.com>

### **LICENCIA**

En función del Campeonato donde se quiere participar, el piloto debe tramitar la Licencia específica de su categoría:

- S2 y S4: "Licencia del Campeonato de Europa de Supermoto"
- SM Junior: "Licencia de Promoción del Cto. de Europa de Supermoto"

Todas estas licencias se solicitan con mi compañera Ana GONZALEZ en el e-mail [agonzalez@rfme.com](mailto:agonzalez@rfme.com)

Los precios de las Licencias internacionales se publican en el apartado "Tarifas" de la web de la RFME:  
<https://rfme.com/tarifas>

IMPRESINDIBLE TENER LA LICENCIA TRAMITADA ANTES DE PROCEDER A LA INSCRIPCIÓN ONLINE.

### **PROCEDIMIENTO DE PRE-INSCRIPCIÓN ONLINE**

Link con toda la información para hacer la pre-inscripción online:

<https://www.supermotos1gp.com/entry-procedure-2>

En nuestra página web, también tenemos el acceso directo a la página del Campeonato:

<https://rfme.com/normativa-de-inscripcion/boletines-de-inscripcion-fim-europa>

**Fecha límite de envío: 30 días antes del primer evento.**

A partir del segundo evento, la fecha límite de envío será 15 días antes del evento.

*EN TODOS LOS CASOS, XIEM ES EL UNICO QUE DECIDE ACEPTAR LAS INSCRIPCIONES PUDIENDO, EN FUNCION DE SU CRITERIO, DEJAROS LA INSCRIPCIÓN EN LISTA DE ESPERA.*

### **NÚMERO DE DORSAL**

Se solicita cuando se hace la pre-inscripción con el Promotor, vía online.

*EN TODOS LOS CASOS, XIEM ES EL UNICO QUE ASIGNA EL DORSAL SOLICITADO, PUDIENDO DAROS OTRO DIFERENTE A SU CRITERIO.*

### **PAGO DE LA INSCRIPCIÓN**

Precio por evento: A DETERMINAR POR EL PROMOTOR.

El método del pago de la inscripción lo determinará el Promotor.

Para cualquier consulta, este es el e-mail del Promotor: [vb@xiem.ch](mailto:vb@xiem.ch)

Para cualquier consulta con la RFME, se puede enviar e-mail a [supermoto@rfme.com](mailto:supermoto@rfme.com)

## **LISTAS DE INSCRITOS + HORARIOS PROVISIONALES**

El Promotor, a medida que se va acercando el evento, publica información en su página web <https://www.supermotos1gp.com>

La información publicada no depende de la RFME. Depende en todos los casos del Promotor.

## **REGLAMENTO**

La FIM Europa publica el reglamento deportivo de cada Campeonato en su página web.

Se puede ver en el siguiente link

<https://www.fim-europe.com/supermoto/#1637923895679-41856ef6-40c9>

ES OBLIGACIÓN Y RESPONSABILIDAD DE CADA PILOTO CONOCER EL REGLAMENTO PARA EVITAR SORPRESAS.

## **EDADES y CILINDRADAS**

S2:	Mínima: 13 años (125cc.) / 14 años (250cc.)	Máxima: 21 años (si se cumplen en el año).
S4:	Mínima: 15 años	Máxima: 50 años (si se cumplen en el año).
SM Junior:	Mínima: 9 años	Máxima: 15 años (si se cumplen en el año).
S2:	Motocicletas de más de 100cc. hasta 125cc. 2t y de más de 175cc. hasta 250cc. 4t	
S4:	Motocicletas de más de 175cc. hasta 250cc. 2t y de más de 290cc. hasta 450cc. 4t	
SM Junior:	Motocicletas de más de 50cc. hasta 85cc. 2t, así como 150cc. 4t.	

## **LOGO CAMPEONATO DE EUROPA (por categoría) + LOGO FIM EUROPA**

Cada año la FIM Europa y el Promotor hacen hincapié en sus logos para que aparezcan tanto en el mono de competición como en la placa portanúmeros de la moto.

Existen varias opciones para conseguir estos Logos:

1. Solicitándolo al e-mail del Promotor: [vb@xiem.ch](mailto:vb@xiem.ch)
2. En este link: <https://rfme.com/normativa-de-inscripcion/boletines-de-inscripcion-fim-europa>

Las instrucciones de la FIM Europa y Promotor sobre este tema se pueden ver en el Anexo de este documento.

## **NO PARTICIPACIÓN EN UN EVENTO DONDE SE HA HECHO LA PRE-INSCRIPCIÓN**

En el caso en el que un piloto no pueda participar en algún evento donde haya hecho previamente la pre-inscripción, debe avisar de ello a la RFME (al e-mail [supermoto@rfme.com](mailto:supermoto@rfme.com)) antes del jueves de la semana del evento, ya que la FIM Europa pone multa por no asistir sin avisar (300 euros).

*Para todas las consultas o diferentes problemas que pudiera haber con el sistema online, debéis mandar un e-mail al Promotor XIEM:*

[vb@xiem.ch](mailto:vb@xiem.ch)

**ANEXO FIM EUROPA S2****INSTRUCTIONS FOR PRINTING SM EURO LOGO (S2 class) + FIM EUROPE LOGO****For complete leather suit in one piece**

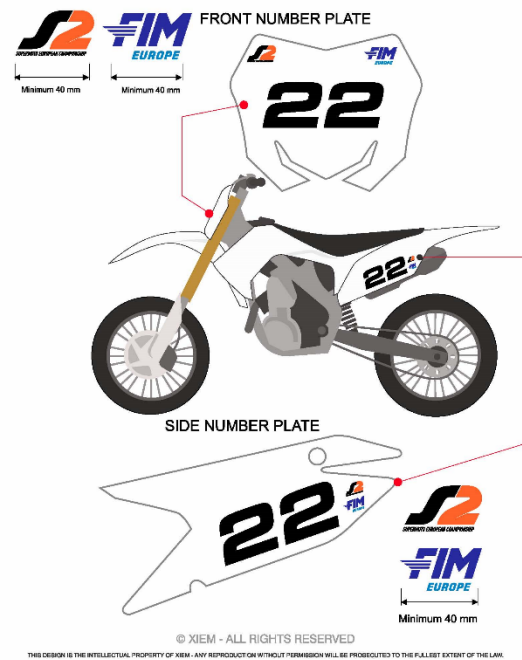
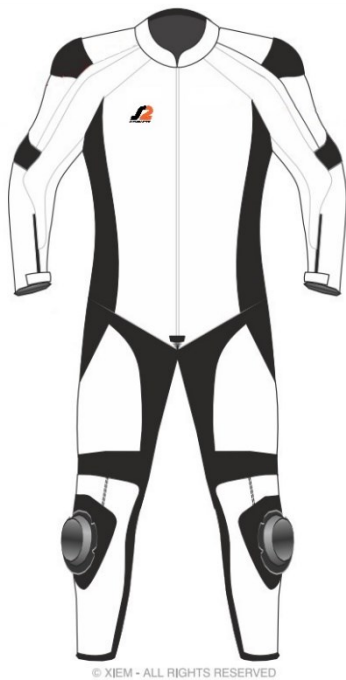
No Logo of tire brand.

See drawings as example

**For Numberplate**

Logos must be printed on white rectangle 40 mm on the upper part of the numberplate left or right.

See drawings as example



EXAMPLE:



If you need further information concerning the logo on format, dimensions, etc., please contact Mrs Valentina Boccadolce from Xiem: [vb@xiem.ch](mailto:vb@xiem.ch)

ALL UPDATED INFO, CHECK: <https://www.supermotos1gp.com>

Para cualquier consulta con la RFME, se puede enviar e-mail a [supermoto@rfme.com](mailto:supermoto@rfme.com)

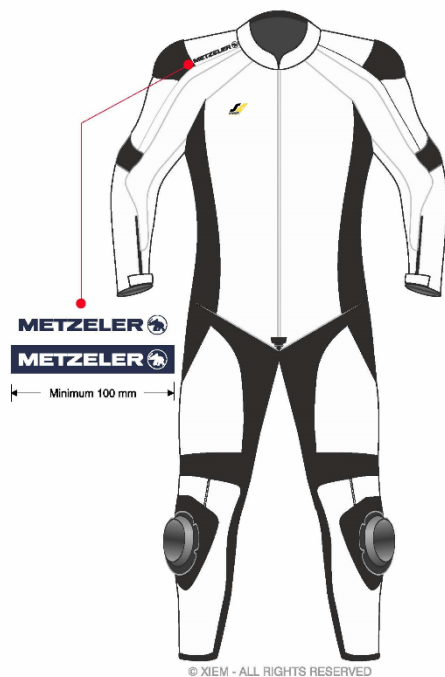
## ANEXO FIM EUROPA S4

### INSTRUCTIONS FOR PRINTING SM EURO LOGO (S4 class) + FIM EUROPE LOGO

#### For complete leather suit in one piece

Logo of Metzeler must be printed on white or blue rectangle 10 cm on shoulder area left or right.

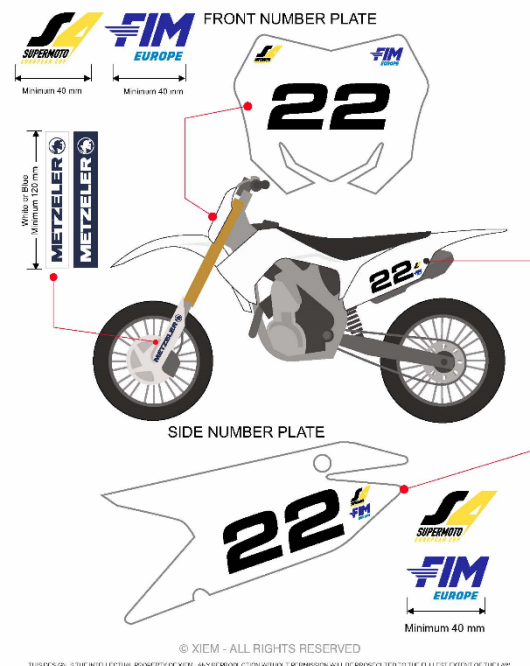
See drawings as example



#### For Numberplate

Logos must be printed on white rectangle 40 mm on the upper part of the numberplate left or right.

See drawings as example



EXAMPLE:



If you need further information concerning the logo on format, dimensions, etc., please contact Mrs Valentina Boccadolce from Xiem: [vb@xiem.ch](mailto:vb@xiem.ch)

ALL UPDATED INFO, CHECK: <https://www.supermotos1gp.com>

Para cualquier consulta con la RFME, se puede enviar e-mail a [supermoto@rfme.com](mailto:supermoto@rfme.com)

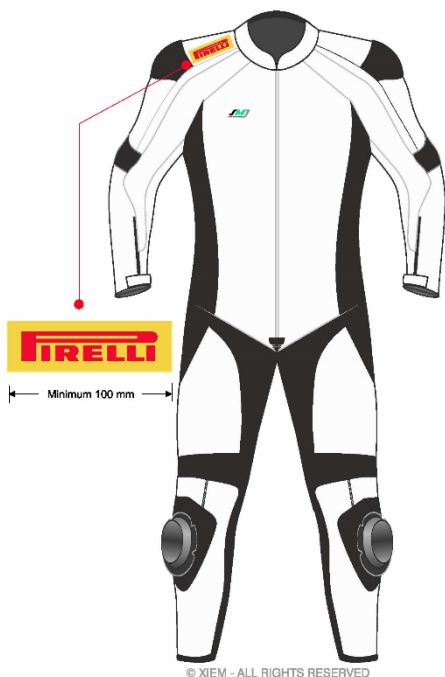
**ANEXO FIM EUROPA SMJunior**

**INSTRUCTIONS FOR PRINTING SM EURO LOGO (SMJunior class) + FIM EUROPE LOGO**

**For complete leather suit in one piece**

Logo of Pirelli must be printed on white or blue rectangle 10 cm on shoulder area left or right.

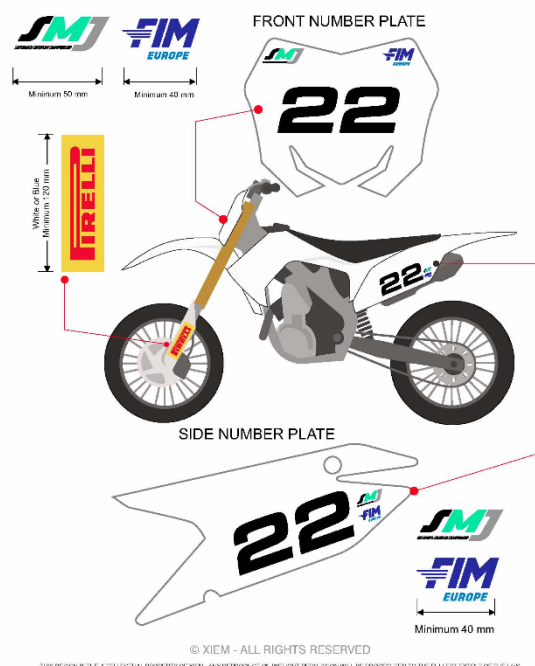
See drawings as example



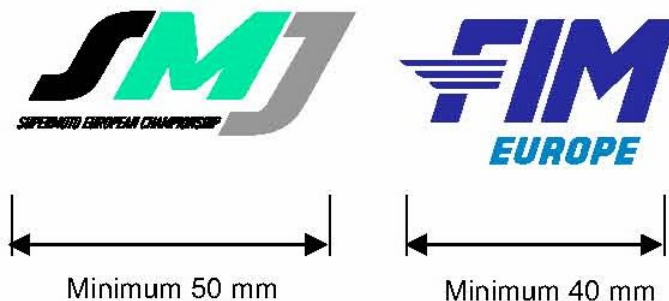
**For Numberplate**

Logos must be printed on white rectangle 40 mm on the upper part of the numberplate left or right.

See drawings as example



**EXAMPLE:**



If you need further information concerning the logo on format, dimensions, etc., please contact Mrs Valentina Boccadolce from Xiem: [vb@xiem.ch](mailto:vb@xiem.ch)

ALL UPDATED INFO, CHECK: <https://www.supermotos1gp.com>

Para cualquier consulta con la RFME, se puede enviar e-mail a [supermoto@rfme.com](mailto:supermoto@rfme.com)